

生物学 寄主植物为橡树、柞树及蒙古栎。在叶反面取食，散居。

(111) 白云侧棘斑蚜 *Tuberculatus (Orientuberculoides) paiki* Hille Ris Lambers, 1974
(图 202)

Tuberculatus paiki Hille Ris Lambers, 1974: 68; Eastop et Hille Ris Lambers, 1976: 440;
Remaudière et Remaudière, 1997: 229; Quednau, 1999: 39.
Tuberculatus yokoyumai paiki: Zhang, Zhang et Zhong, 1990: 111.

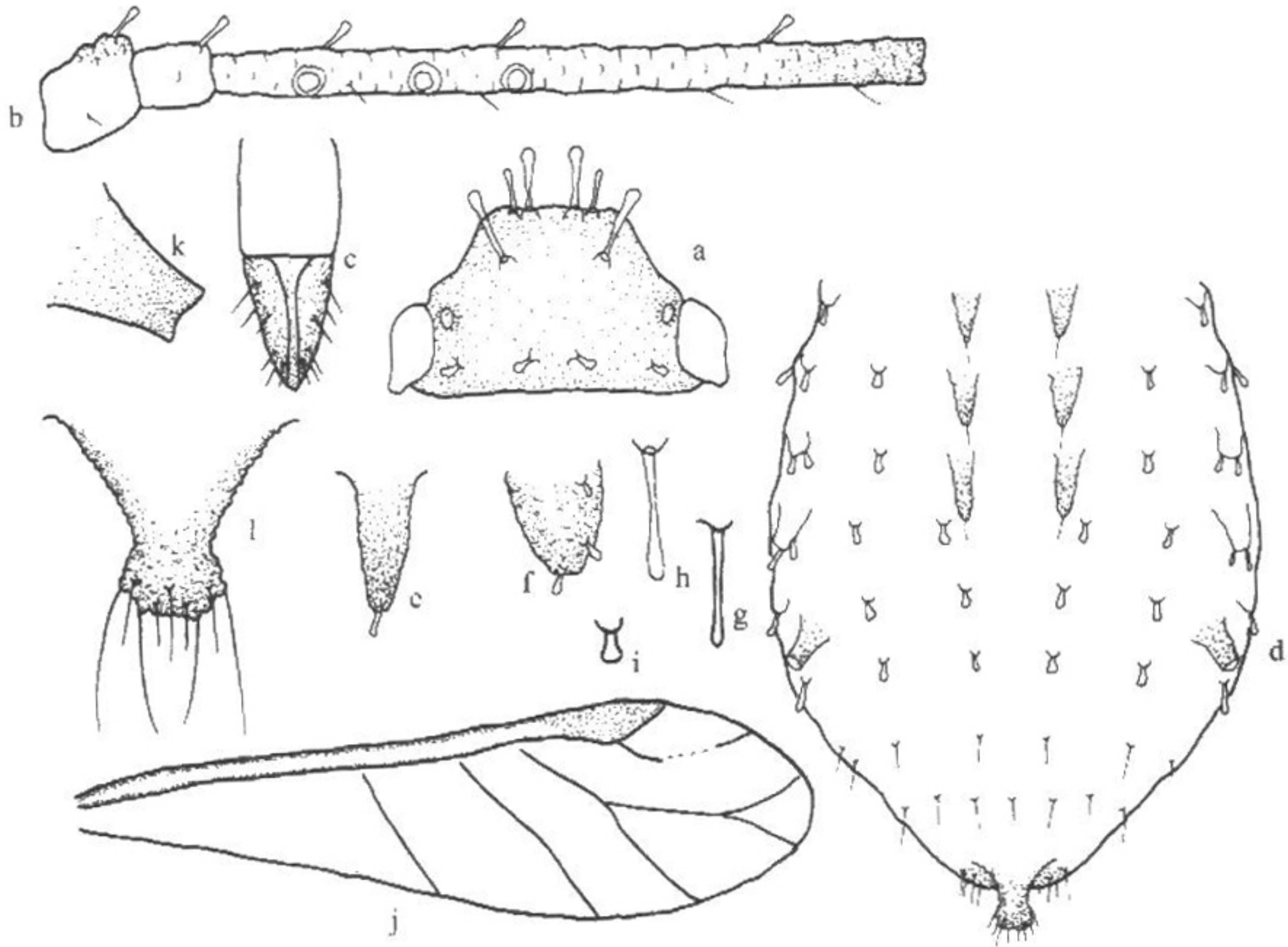


图 202 白云侧棘斑蚜 *Tuberculatus (Orientuberculoides) paiki* Hille Ris Lambers
有翅孤雌蚜 (alate viviparous female)

a. 头部背面观 (dorsal view of head); b. 触角节 I—III (antennal segments I—III); c. 喙节 IV + V (ultimate rostral segment); d. 腹部背面观 (dorsal view of abdomen); e. 腹部背片 III 背瘤 (dorsal tubercle on abdominal tergite III); f. 腹部背片 IV 缘瘤 (marginal tubercle on abdominal tergite IV); g. 体背毛 (dorsal seta of body); h. 头顶毛 (cephalic seta); i. 腹部背片 III 毛 (seta on abdominal tergite III); j. 前翅 (fore wing); k. 腹管 (siphunculus); l. 尾片 (cauda)。

特征记述

有翅孤雌蚜 体椭圆形，体长 1.95mm，体宽 0.82mm。活体淡色。玻片标本淡色，前胸背板侧缘域有一黑色纵斑，其他无斑纹。触角淡色，节 III—VI 各顶端黑色，喙淡色，顶端褐色；足淡色，跗节褐色；腹管端部 1/3 褐色；尾片、尾板及生殖板淡色。体光滑。头背毛基斑隆起，前胸背板中瘤 1 对，长 0.059mm，顶端 1 根短毛，腹部背片 I—III 各 1 对淡色中瘤，长锥状，各长 0.067mm、0.080mm、0.088mm，腹部背片

Ⅱ—V各缘瘤1对，背片V者大形，呈宽锥状。气门圆形开放，气门片淡色。体背毛长短粗钉毛状，腹部腹面多毛，长尖锐。头顶眼前长钉毛2对，短钝毛1对，后背毛2对，前胸背板中毛2对，侧毛1对，缘毛2对；腹部背片Ⅰ—V各中毛1对，侧毛1对，背片Ⅵ中毛1对，背片Ⅶ2对，背片Ⅴ、Ⅶ缘毛1对，Ⅱ—Ⅳ各缘毛2对，背片Ⅷ有长毛5对。头顶毛及前胸背板前方毛长0.067mm，为触角节Ⅲ最宽直径2.70倍；头背后方长毛0.01mm，前胸背板毛长0.013—0.024mm，中胸背板长毛0.056mm，腹部背片Ⅰ—Ⅴ毛长0.008—0.011mm，背片Ⅷ毛长0.042mm，腹部腹面毛长0.050mm。头顶平。触角6节，节Ⅲ—Ⅵ瓦纹；节Ⅲ长0.47mm，节Ⅰ—Ⅴ长度比例：14:11:100:58:48；节Ⅰ—Ⅴ毛数：2或3、2、7或8、3、2根，节Ⅲ内缘毛钉毛状，外缘短尖毛，长毛0.01mm，为该节最宽直径0.40倍，节Ⅲ有圆形次生感觉圈3或4个，分布于基部1/2。喙不达中足基节，节Ⅳ+Ⅴ短楔状，长0.09mm，为基宽1.6倍，与后跗节Ⅱ约等长，有次生毛3对。股节及胫节由刺突组成横纹。后足股节长0.42mm，为触角节Ⅲ0.90倍；后足胫节长0.90mm，为体长0.46倍，后足胫节毛长与该节中宽约等或稍短；跗节Ⅰ毛序5, 5, 5。翅脉正常，翅痣有粗短钉毛3—4根，径分脉两端明显有县。两肘脉粗黑，稍镶黑边，中脉粗淡色。腹管光滑，短筒状，无缘突和切迹，长0.09mm，与基宽约等。尾片瘤状，中部收缩，长0.13mm，为腹管1.5倍，有长毛9根。尾板分裂为两片，有毛25根。生殖板椭圆形，有毛12根，其中前方毛1对。

胚胎 体背毛明显头状，体背中毛与缘毛长度相似。

观察标本 1头有翅孤雌蚜，1983-VI-28，辽宁（千山），No.Co151，寄主：栎，张广学和刘丽娟和何富刚采；1头有翅孤雌蚜，1986-VII-1，甘肃（榆中县兴隆山），No.8574寄主：栎，张广学、李静华和钟铁森采。

分布 辽宁（千山）、甘肃（榆中兴隆山）；日本，朝鲜半岛。

生物学 寄主植物为栎，在叶背取食，喜食嫩叶。

(112) 蒙古栎侧棘斑蚜 *Tuberculatus (Orientuberculoides) paranaracola* Hille Ris Lambers, 1974 (图 203)

Tuberculatus (Orientuberculoides) paranaracola Hille Ris Lambers, 1974: 75; Eastop et Hille Ris Lambers, 1976: 440; Zhang, Zhang et Zhong, 1990: 109; Remaudière et Remaudière, 1997: 229; Quednau, 1999: 38.

特征记述

有翅孤雌蚜 体纺锤状，体椭圆形，体长2.36mm，体宽1.02mm。活体金黄色。玻片标本淡色，腹部无斑纹，前胸背板两缘有窄纵斑，触角各节顶端、股节端部内缘及胫节基部褐色，腹管端半部黑褐色，其余各附肢淡色。体表光滑，背中瘤淡色；头顶及头部背面前方各1对毛基瘤，头背其余3对毛基瘤不甚明显；前胸背板1对长锥形中瘤；